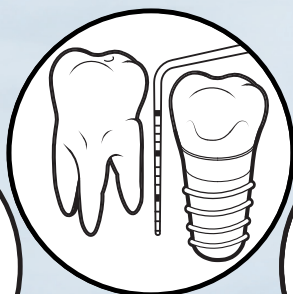


GUIDED **BIOFILM** THERAPY

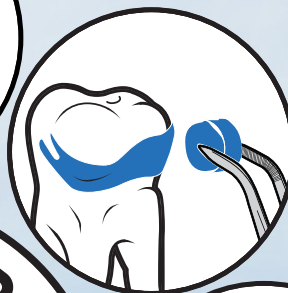
01

DIAGNÓZIS



02

MEGJELENÍTÉS



08

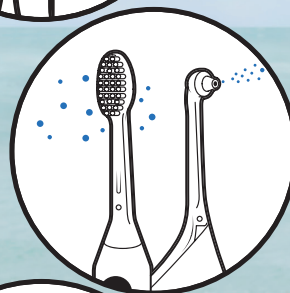
VISSZAHÍVÁS



GUIDED
BIOFILM
THERAPY®

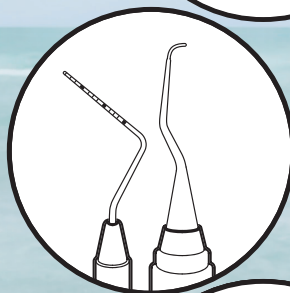
03

MOTIVÁLÁS



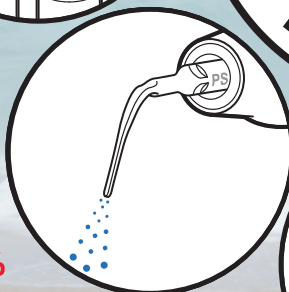
07

KONTROLL



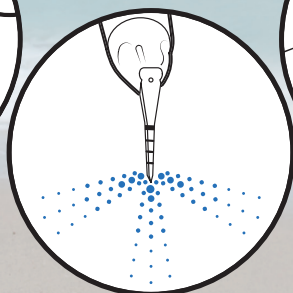
06

PIEZON®



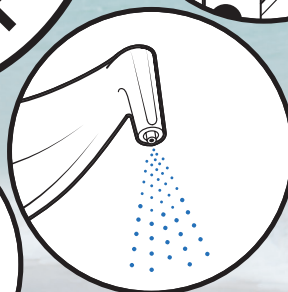
05

PERIOFLOW®



04

AIRFLOW®



EMS 
MAKE ME SMILE.

A svájci EMS kidolgozta a GBT (Guided Biofilm Therapy) kezelési rendszert. A hagyományos módszerhez képest ez egy új megközelítése a szájhigiénia kezelésének. Az új gépnek és a speciális pornak köszönhetően fájdalommentesen, homokfújással távolíthatjuk el a biofilmet és a fogkövet. Csak az érett fogkő eltávolításához kell ultrahangos fogkőeltávolító eszközt használni, amely a hagyományos módszerrel ellentétben mindössze néhány perc és polírozásra sincsen szükség.

MIRE SZOLGÁL A GBT?

A PROPHYLAXIS KEZELÉSEK PROFESSZIONÁLIS DENTÁLHIGIÉNIÁS MÓDJA.

EZ A MÓDSZER MINIMÁL INVAZÍV, ÍGY MAXIMÁLIS KÉNYELMET, BIZTONSÁGOT ÉS HATÉKONYSÁGOT BIZTOSÍT.

A BIOFILM CÉLZOTT ELTÁVOLÍTÁSÁVAL A BAKTÉRIUMOK ÉS AZ AZON MEGTAPADÓ FOGKŐ TARTÓS CSÖKKENTÉSE ÉRHEŐ EL.

AZ ELJÁRÁS SIKERESEN ALKALMAZHATÓ GYERMEKEK PROFILAXISÁBAN IS.

MI A BIOFILM?

A mikroorganizmusok egy felületen összetapadt, egybefüggő bevonatot képező baktériumközössége, melyek az általuk termelt, nyálkás anyagba ágyazódva helyezkednek el. Ez a biofilm nem feltétlenül válik szabad szemmel láthatóvá, ettől függetlenül képes gyulladást okozni. Biofilm nemcsak a fogakon található meg, hanem pl. az emésztőrendszer egészében is.

A fogakon és esetlegesen az implantátum nyaki részén megtapadt biofilmréteg a baktériumok ágyául szolgál, mely fogmosással nem távolítható el maradéktalanul. Ezen képződik a fogkő, ami aztán a fogínyt gyulladásba hozva okozza a fogat tartó szövetek lassú felszívódását, ezt hívják fogágybetegségnek. A fognyakat azonban nem védi zománcreteg és ha szabadabbá válik, akkor még több baktérium tud megtelepedni, mely gyulladást, fogszuvasodást okoz.

A fogászati biofilm a legfontosabb tényező a szuvasodás, a fogágybetegség és az implantátumok körüli gyulladás kialakulásában. A fogágybetegség pedig növelheti a szív- és érrendszeri betegségek, ízületi gyulladás, cukorbetegség és a koraszülés kockázatát.

AZ EMS GÉP ELŐNYEI:

„No pain”, azaz fájdalommentes kezelés, ugyanis a Piezon fej visszajelzéseket ad a fogkő meglétéről és ahol fogkövet érzékel, ott erősebb rezgésre kapcsol, ahol viszont sima fogzománcot érzékel, ott visszavesz az intenzitásból. Állítható a kezelés során használt víz hőmérséklete, ezzel csökkentve a hideg víz okozta érzékenységet.

Az Airflow PLUS por, amely egy eritrit alapú por, biztonságosan és kényelmesen használható minden lágy-szöveten, ideértve az ínyt, a nyálkahártyát, a nyelvet és a szájpadot is, ellentétben a hagyományos porokkal.

A speciális pornak köszönhetően egyedülálló megoldást kínál a biofilm tisztítására a fogszabályozó készülékek körül. 100% -os hozzáférhetőséget biztosít a bracketek környékén, anélkül, hogy az íveket, a ragasztásokat vagy a gumikat el kellene távolítani.

A PLUS porral történő homokfújás az egyetlen módszer az implantátumok rendszeres karbantartására, amely hatékonyan és biztonságosan távolítja el a biofilmet, miközben nem veszélyezteti az implantátumokat és a felépítményeket.

GUIDED BIOFILM THERAPY

(GBT, azaz irányított biofilm kezelés)

8 LÉPÉS



01 DIAGNÓZIS:
Állapotfelmérés.



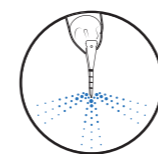
02 MEGJELENÍTÉS:
Biofilm láthatóvá tétele. Egy sötétlila indikátor oldattal átitatott szivaccsal ecsetelik a fogat, mely a biofilm rétegen elszíneződik.



03 MOTIVÁLÁS:
A helyes fogmosás és a megfelelő szájhigiénia otthoni fenntartásának ismertetése a páciens felé.



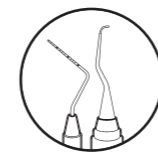
04 AIRFLOW:
Az Airflow eljárás a biofilm, az elszíneződések és az éretlen fogkő eltávolítására szolgál, természetes fogak, fogszabályzó bracketek és implantátumok esetén is. Tisztítja és fényesíti a fogakat, egyetlen eljárással.



05 PERIOFLOW:
A biofilmet hatékonyan távolítja el még a mély ínytasakokból is. PLUS porral mély tasakok, valamint az implantátumok körül is használható.



06 PIEZON:
Ha a kezelés végére maradt még valahol fogkő, ezzel az eszközzel lehet eltávolítani íny felett és akár íny alatt is.



07 KONTROLL:
A felszín utóellenőrzése, hogy a fogkő teljesen eltávolításra került-e.



08 VISSZAHÍVÁS:
Kb. félévente érdemes ismételni a kezelést, de a kezelő orvos javasolhat ettől eltérő gyakoriságot is.



GUIDED BIOFILM THERAPY



22
APPLICATIONS
OF GBT



EMS⁺
MAKE ME SMILE.